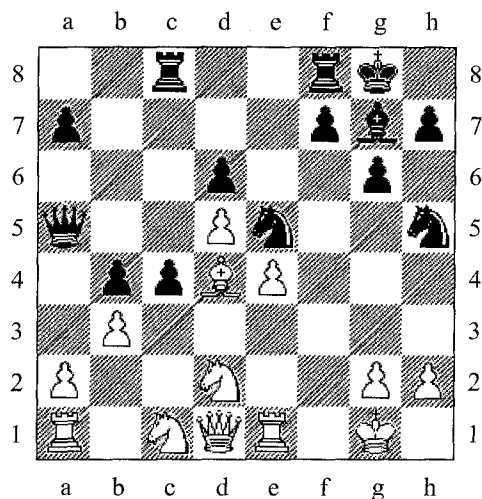


□ Jan Arnt Hammari

■ Finn Haug

[Vårturnering 2007]



1...Sg4

2.Lxg7??

Dc5+

Hvit har nå tre alternativ: A: Bli matt i 8 trekk, B: Gå i kvelermatten, C: Stanse klokken og takke for partiet. Hvit valgte det siste alternativet Her er alternativ B: 3.Kh1 Sf2+ 4.Kg1 Sh3+ 5.Kh1 Dg1+ 6.Txg1 Sf2#

